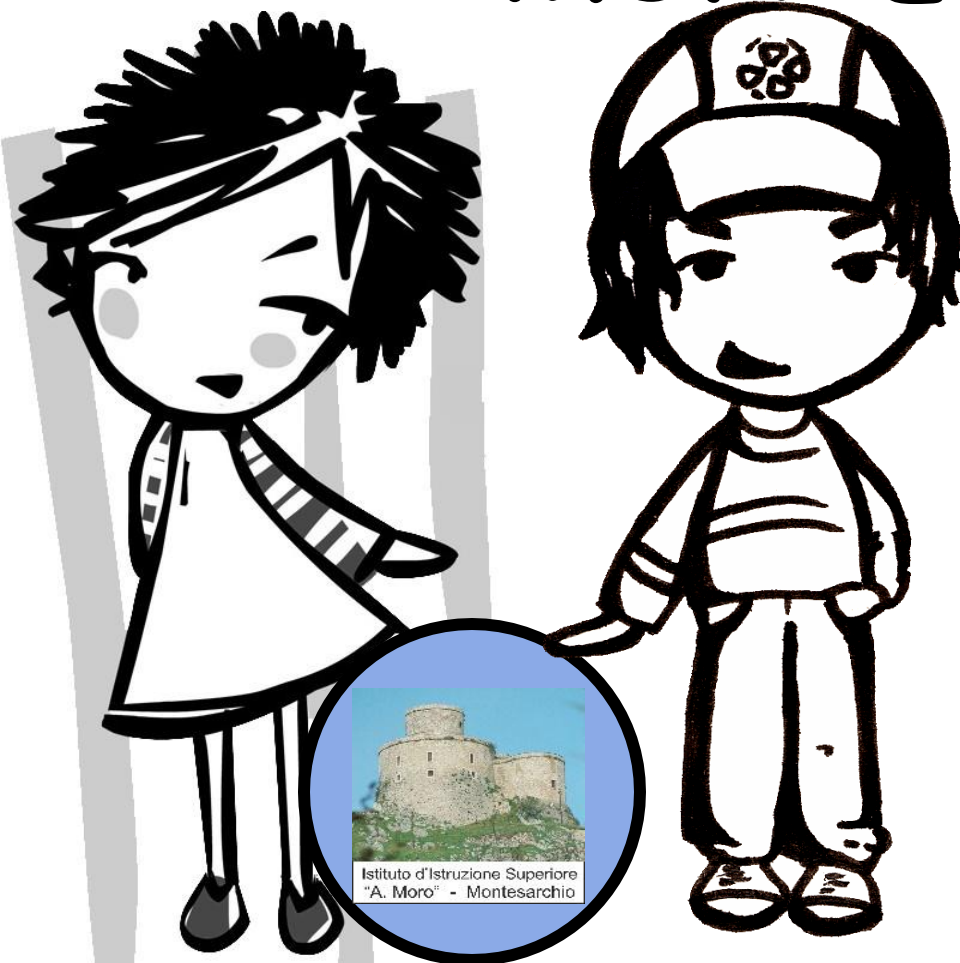


ISTITUTO SUPERIORE "ALDO MORO" MONTESARCHIO



Istituto d'Istruzione Superiore
"A. Moro" - Montesarchio

Noi siamo qui

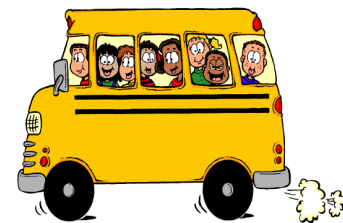




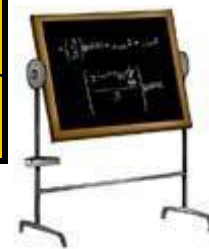
INDIRIZZI



MATERIE: AREA COMUNE PRESENTI IN TUTTI GLI INDIRIZZI



Anno Scolastico	1 [^]	2 [^]	3 [^]	4 [^]	5 [^]
Lingua e letteratura italiana	4	4	4	4	4
Lingua inglese	3	3	3	3	3
Storia, cittadinanza e costituzione	2	2	2	2	2
Matematica	4	4	3	3	3
Diritto ed Economia	2	2	-	-	-
Scienze integrate (Scienze della Terra e Biologia)	2	2	-	-	-
Scienze motorie e sportive	2	2	2	2	2
Religione	1	1	1	1	1





SERVIZI SOCIO-SANITARI



Il diploma Servizi Socio-Sanitario permette di acquisire le competenze necessarie per organizzare e attuare interventi adeguati per persone e comunità, per la promozione della salute e del benessere bio-psico-sociale.



MATERIE: AREA DI INDIRIZZO SOCIO-SANITARIO



Anno Scolastico	1 [^]	2 [^]	3 [^]	4 [^]	5 [^]
Scienze integrate (Fisica)	2	-	-	-	-
Scienze integrate (Chimica)	-	2	-	-	-
Scienze umane e sociali (di cui 2 ora in lab. Nel biennio)	4	4	-	-	-
Elementi di storia dell'arte ed espressioni grafiche (di cui 1 in lab.)	2	-	-	-	-
Educazione Musicale (di cui 1 in lab.)	-	2	-	-	-
Metodologie operative	2	2	3	-	-
Seconda lingua straniera	2	2	3	3	3
Igiene e cultura medico-sanitaria	-	-	4	4	4
Psicologia generale ed applicata	-	-	4	5	5
Diritto legislazione socio-sanitaria	-	-	3	3	3
Tecniche amministrative ed economica sociale	-	-	-	2	2





SERVIZI COMMERCIALI

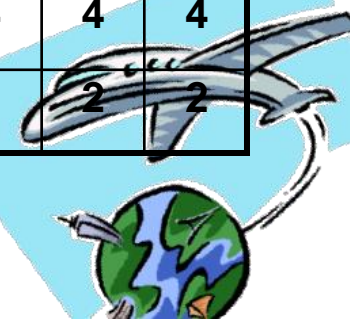
AZIENDALE



Il diploma Servizi Commerciali permette di acquisire le competenze per operare e supportare le aziende nell'aspetto amministrativo, commerciale, promozionale e vendita. E' inoltre previsto poter strutturare la programmazione dell'area di indirizzo per caratterizzare il curriculum con le competenze specifiche del settore turistico.

MATERIE: AREA DI INDIRIZZO COMMERCIALE

Anno Scolastico	Biennio comune		Ambito Commerciale			Ambito Turistico		
	1 [^]	2 [^]	3 [^]	4 [^]	5 [^]	3 [^]	4 [^]	5 [^]
Scienze Integrate (Fisica)	2	-	-	-	-	-	-	-
Scienze Integrate (Chimica)	-	2	-	-	-	-	-	-
Informatica e Laboratorio	2	2	-	-	-	-	-	-
Tecniche professionali dei servizi commerciali (di cui 4 ore in lab. Nei bienni e 2 nel quinto anno)	5	5	8	8	8	8	8	8
Seconda lingua straniera	3	3	3	3	3	3	3	3
Diritto\Economia	-	-	4	4	4	4	4	4
Tecniche di comunicazione	-	-	2	2	2	2	2	2





SERVIZI ENOGASTRONOMIA OSPITALITA' ALBERGHIERA

ARTICOLAZIONI DAL 3° ANNO



SERVIZI DI SALA
E DI VENDITA



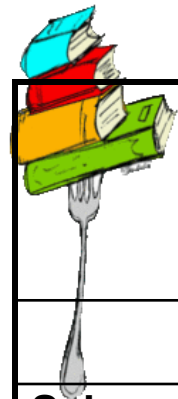
ENOGASTRONOMIA



ACCOGLIENZA
TURISTICA

Il diploma Servizi Enogastronomia permette di acquisire le competenze tecniche, economiche e normative nelle filiere della gastronomia e dell'ospitalità alberghiera.

MATERIE: AREA DI INDIRIZZO ENOGASTRONOMICO



	BIENNIO COMUNE		Articolazioni:								
			"Accoglienza turistica"			"Servizi di sala e vendita"			Enogastronomia		
Anno Scolastico	1 [^]	2 [^]	3 [^]	4 [^]	5 [^]	3 [^]	4 [^]	5 [^]	3 [^]	4 [^]	5 [^]
Scienze integrate (Fisica)	2	-	-	-	-	-	-	-	-	-	-
Scienze integrate (Chimica)	-	2	-	-	-	-	-	-	-	-	-
Scienze degli alimenti	2	2	-	-	-	-	-	-	-	-	-
Laboratorio di servizi enogastronomici Settore cucina	2	2	-	-	-	-	2	2	6	4	4
Laboratorio di servizi enogastronomici Settore sala e vendita	2	2	-	-	-	6	4	4	-	2	2
Laboratorio di servizi di accoglienza turistica	2	2	6	4	4	-	-	-	-	-	-
Seconda lingua straniera	2	2	3	3	3	3	3	3	3	3	3
Scienza e cultura dell'alimentazione (di cui 2 ore in lab.)	-	-	4	2	2	4	3	3	4	3	3
Diritto e tecniche amministrative della struttura ricettiva	-	-	4	6	6	4	5	5	4	5	5
Tecniche di comunicazione	-	-	-	2	2	-	-	-	-	-	-

ATTIVITA' E SERVIZI PER GLI STUDENTI

- **EDUCAZIONE ALLA LEGALITA'**



- **CONSULENZA PSICOPEDAGOGICA**



- **CORSI TRINITY**



- **SPORTELLI DIDATTICI \ CORSI DI RECUPERO**



Idee, pause didattiche, corsi estivi di recupero, sportello

PROGETTI E ATTIVITA'

- GRUPPO SPORTIVO
- ALTERNANZA SCUOLA-LAVORO
- ISTRUZIONE E FORMAZIONE PROFESSIONALE
- TURISMO RELIGIOSO
- IMPRESA FORMATIVA SIMULATA
- TEATRO



ORARIO SCOLASTICO 2014/2015

ENTRATA ORE 8.00	ORE
8.00 - 9.00	I ora
9.00 - 10.00	II ora
10.00 - 11,00	III ora
11, 00 - 12,00	IV ora
12,00 - 12,50	V ora
12,50 - 13,40	VI ora

TOTALE ORE SETTTIMANALI 33 classi prime

TOTALE ORE SETTTIMANALI 32 classi seconde-terze-quarte-quinte

DOVE SIAMO



L'edificio scolastico è situato nella zona sud di Montesarchio e precisamente in VIA CAPONE, facilmente raggiungibile con autobus provenienti da tutti i comuni limitrofi

OPEN DAY

La Scuola si PRESENTA La Scuola si PRESENTA

Sabato 6 e Domenica 7 febbraio 2016
Sabato 13 e Domenica 14 febbraio 2016

ORARIO: dalle ore 16.00 alle ore 19.00

L'ISTITUTO "ALDO MORO"
INVITA

GENITORI ED ALUNNI A SCUOLA

- ❖ Incontro con le componenti scolastiche
- ❖ Presentazione dell'OFFERTA FORMATIVA
- ❖ Conoscenza delle strutture scolastiche e dei laboratori professionali
- ❖ Supporto iscrizioni On-Line

